



**BEACHFRONT APARTMENTS  
CESME**

[www.TurkeyPropertyGuru.com](http://www.TurkeyPropertyGuru.com)

## CENNETİN YERYÜZÜNDEKİ YANSIMASI

Dünyada bazı özel lokasyonlar vardır. Coğrafyası, dokusu ve ruhuyla bir kez hayatınıza girer, bir daha da hiç çıkmaz.

İşte Çeşme tam da böyle bir yer.. Taş evleri, tarihi yel değirmenleri, füzyon restoranları, rüzgar sörfü ve

begonvilleri ile benzersiz ve çok iddialı...

FOLKARTARDIÇ  
ÇEŞME

## BEACHFRONT APARTMENTS

Göz alabildiğine yaşamak...

Folkart Ardıç Çeşme'yi belki de en iyi tanımlayacak cümle.

Günün her saati güneş alan geniş evleri,

turkuaz bir denize açılan balkonları ve özel iskelesiyle

Folkart Ardıç Çeşme, sadece size özel bir dünya vad ediyor.

Ayrıcalıklı, keyifli ve benzersiz...

## MESAFELER

SHERATON HOTEL	750 m
ILICA PLAJI	1,0 km
PAŞALIMANI KOYU	1,75 km
ALTIN YUNUS MARINA	3,5 km
ALAÇATI ÇARŞI	4,0 km
PORT ALAÇATI MARINA	6,5 km
AYA YORGI KOYU	6,5 km
ÇEŞME MARINA	7,0 km



Izmir - İstanbul otoyolu ile kapınızı bu sonsuz maviliğe açmanız, İstanbul'dan sadece **4 saat** sürecek.

## BEACHFRONT APARTMENTS CESME

FOLKART BLU ÇEŞME

BÜYÜK LIMAN KOYU

PAŞALIMANI KOYU

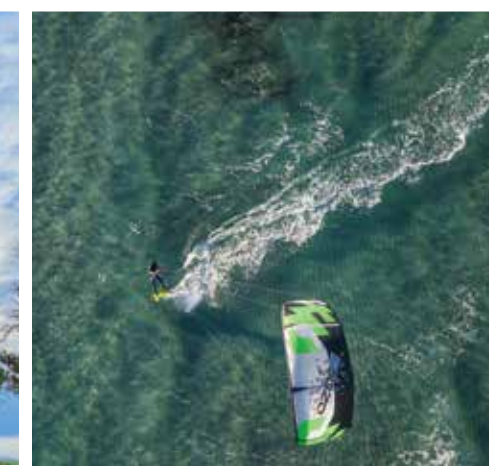


# ÇEŞME



## 27 AYRICALIKLI YAŞAM

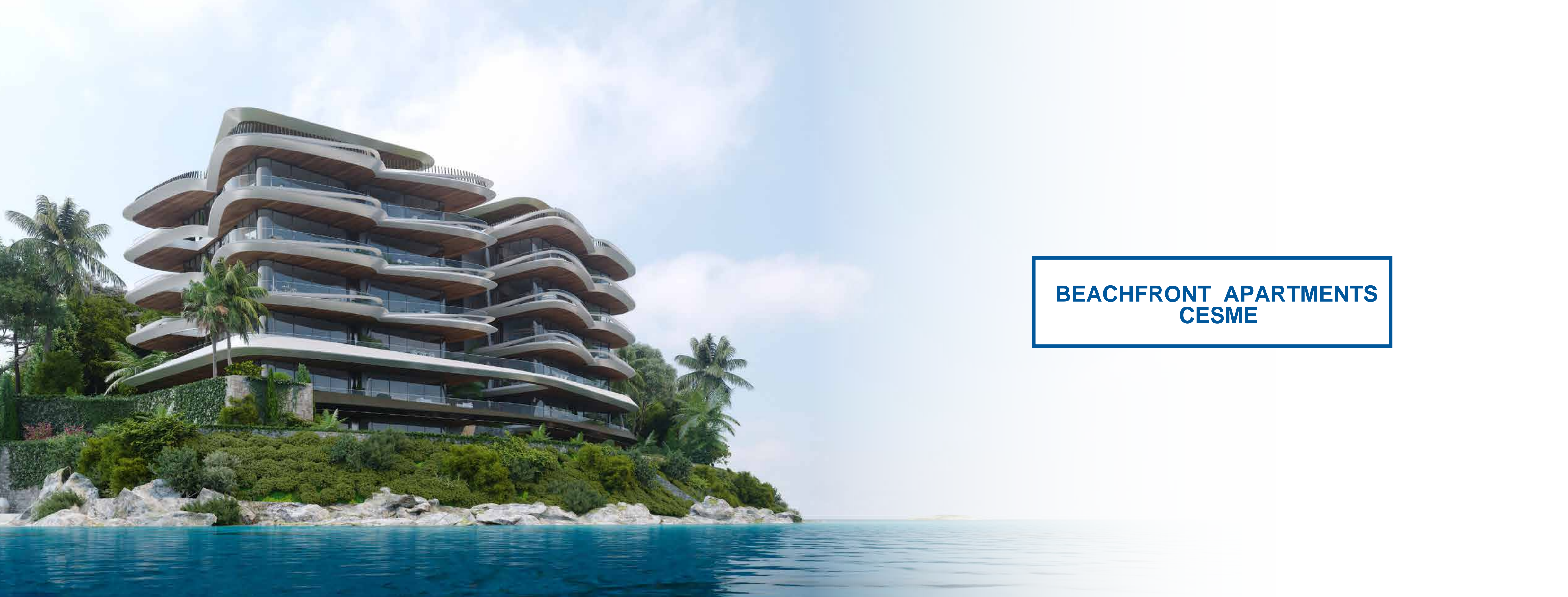
Folkart Ardiç Çeşme, butik bir yaşam stili üzerine kuruyor hikayesini... Denizin, kumun, güneşin hatta dolunayın keyfini yalnızca 27 özel isim yaşayacak. Belki onlardan biri de siz olursunuz...



## YENİ NESİL MİMARİ

Yaşama değer katan yatay mimari, dalga formundaki özel balkonlar ve her adımda keşfedilen ayrıcalıklı detaylar... Folkart Ardıç Çeşme, doğadan ilham alan yeni nesil bir estetik anlayışla tasarlandı.





**BEACHFRONT APARTMENTS  
CESME**



## GÖKYÜZÜYLE DENİZİN ARASINDA...

Folkart Ardiç Çeşme'nin maviyi kucaklayan balkonları size pek çok farklı seçenek sunuyor. İster güneşin batışını seyredin, ister misafirlerinizi keyifle ağırlayın ya da isterseniz kendinizi maviyle yeşilin huzuruna bırakın.











# GÜZEL BİR TABLODA YAŞAMAK...

Mavi bir gökyüzü, pırıl pırıl bir deniz ve beyaz bir yelkenli.

Güzel bir tabloyu andıran bu manzara,

Folkart Ardiç Çeşme ile bir adım uzağınızda...



## YAZ RİTÜELLERİ

Şezlongunuzda güneşlendikten sonra derin bir nefes alın ve kendinizi havuzun mavi sularına bırakın. Folkart Ardiç Çeşme'de yaz çok keyifli geçecek.

## DAİMA YEŞİL...

Yaşamda her ismin bir karakteri ve anlamı vardır. Folkart Ardiç Çeşme'nin de öyle..

Dört mevsim yeşil kalan ardiç ağaçlarından ilham alan bu özel proje, gerçek lüksün doğaya yakın yaşamak olduğunu bir kez daha vurguluyor.

Proje tasarlanırken korunan ağaçlar ve yeşil avlusuyla Folkart Ardiç Çeşme, Ege'nin karakteristik ruhunu her adımda yaşıyor.

**BEACHFRONT APARTMENTS**









# SOSYAL YAŞAM

## Sosyal Yaşam Alanı;

- Açık havuz - Jakuzi
- Çocuk havuzu
- Açık – kapalı kafeterya
- Fitness, pilates ve yoga salonu
- Spa ve sauna
- Lobi ve dinlenme bölümü
- 24 saat güvenlik
- Kameralı güvenlik sistemi

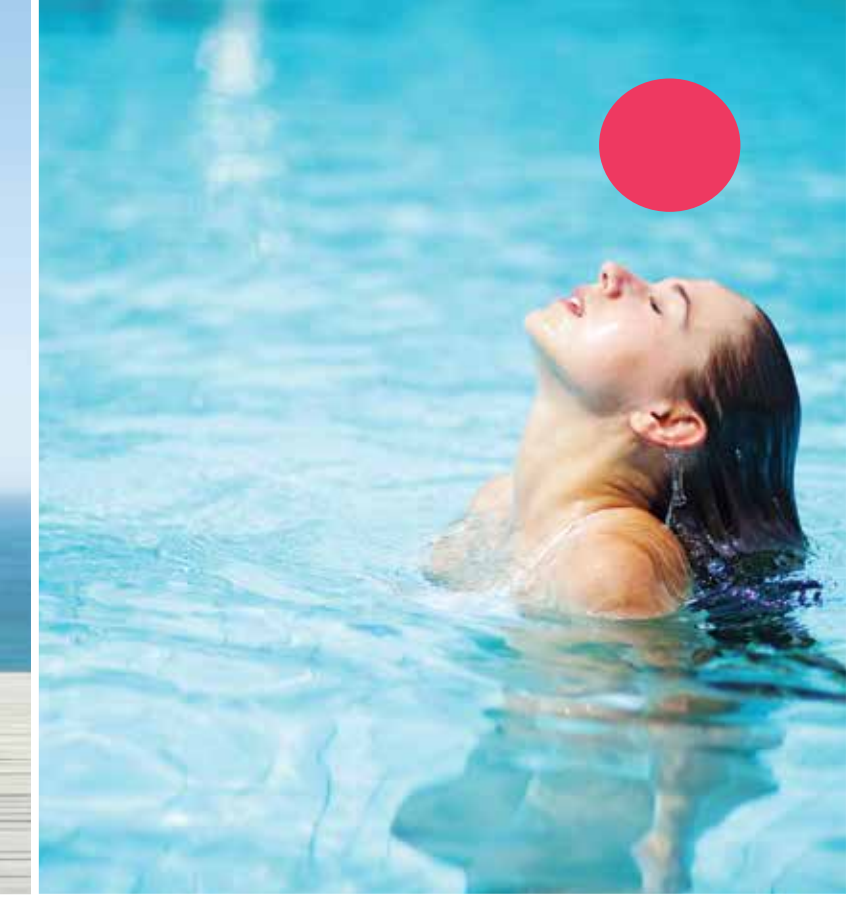
## Donanımlar;

- Ankastr beyaz eşya
- VRV sistem ile ısıtma soğutma
- Otomasyon ile su ve elektrik saati okuma
- Jeneratör ( Tüm alanlar ve sütünler )

FOLKARTARDIÇ  
ÇEŞME

## Tüm Projelerde Ortak Kullanılan Otomasyon Sistem Özellikleri;

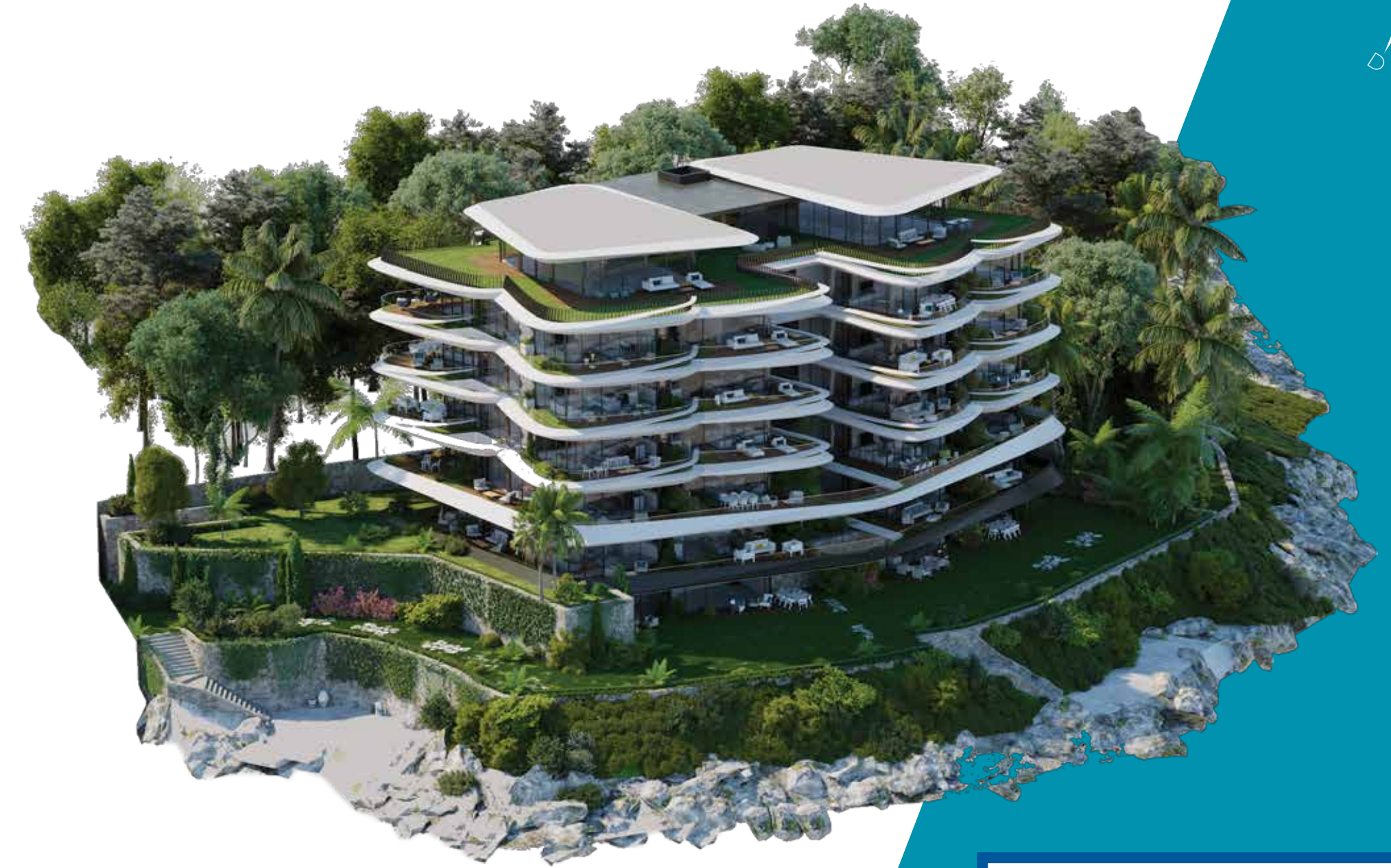
- Daire girişlerinde IP görüntülü interkom özelliğine sahip 10' dokunmatik ekran ile ev yönetimi, concierge yönetimi ve kat hizmetleri servisi.
- Her müşterinin zevkine göre tanımlanmış aydınlatma, iklimlendirme, perde kontrolleri.
- 4 sight hizmeti ile dünyanın her yerinden istenen sayıda mobil cihaz ve bilgisayar ile rahat ve güvenli bir şekilde sistem yönetimi.
- E-mail ve push notification servisleri ile kullanıcıların mobil cihazlarına bilgi aktarımı.
- Güvenli uzak bağlantı teknolojisi ile konut dışında klima yönetimi.
- Güvenli uzak bağlantı teknolojisi ile 3G üzerinden mobil cihazlar, dokunmatik ekranlar ve TV arayüzlerinden güvenlik kameralarını izleme imkanı.
- Folkart Ardıç Çeşme'de IP, Wifi, Rf ve Knx çalışma protokollerini destekleyen Control 4 sistemi kullanılmaktadır.



# VAZİYET PLANI



- 1 BİNA GİRİŞİ 2 KUMSAL 3 BAHÇE ALANLARI 4 HAVUZ 5 GÜNEŞLENME ALANLARI



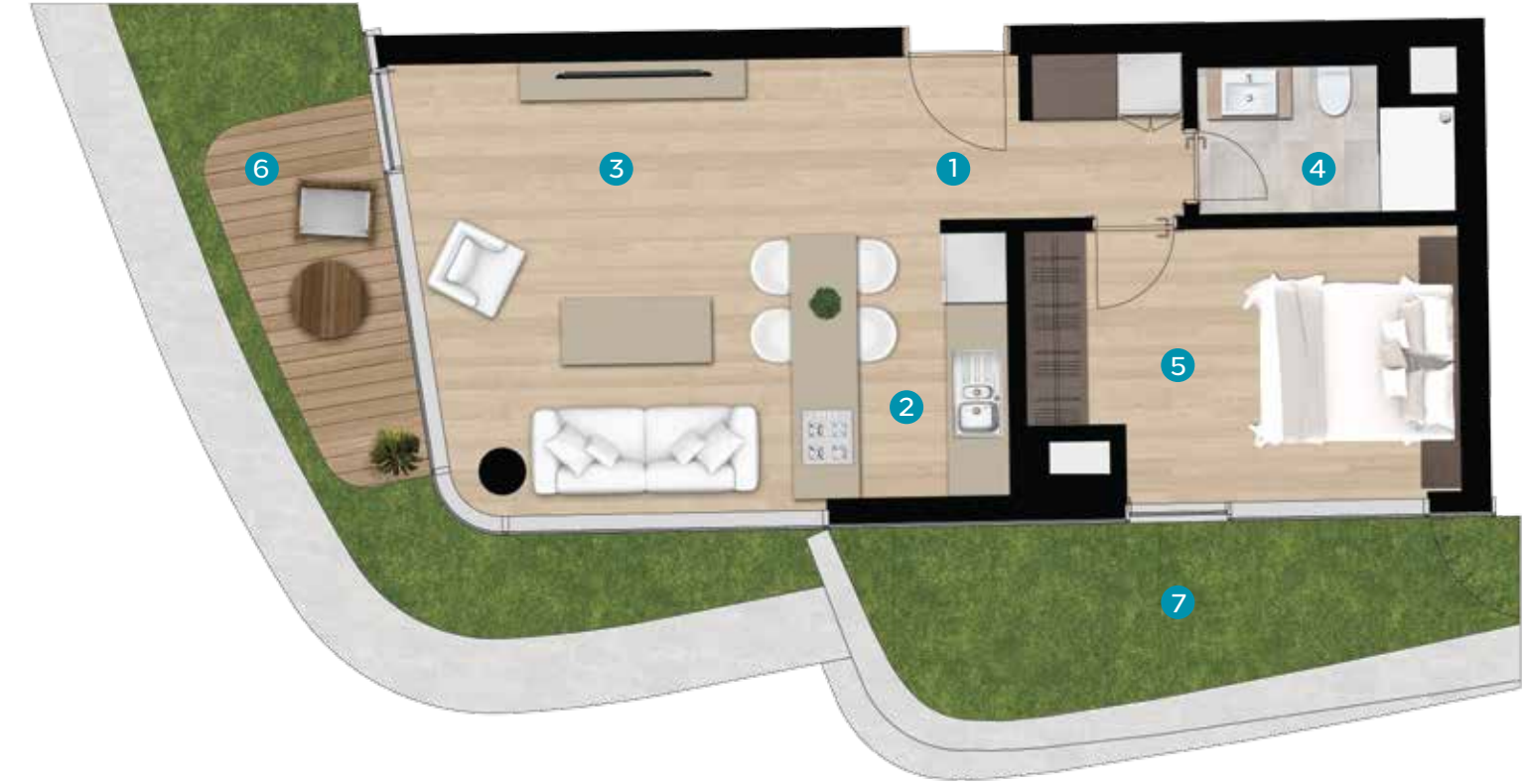
BEACHFRONT APARTMENTS

# 1 + 1

## Kat Planı

NET ALAN	49.20 m <sup>2</sup>
BRÜT ALAN	86.53 m <sup>2</sup>
GENEL BRÜT ALAN	108.16 m <sup>2</sup>

1 Giriş Holü	5.34 m <sup>2</sup>
2 Mutfak	5.57 m <sup>2</sup>
3 Salon	21.91 m <sup>2</sup>
4 Banyo	3.89 m <sup>2</sup>
5 Yatak Odası	12.49 m <sup>2</sup>
6 Balkon1	6.22 m <sup>2</sup>
7 Bahçe	19.14 m <sup>2</sup>



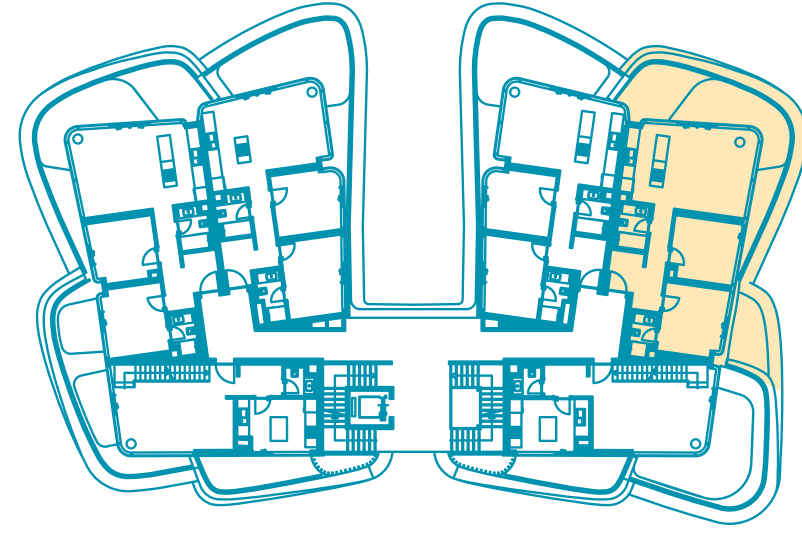
FOLKART YAPI A.Ş., projenin uygulanmasında teknik açıdan gerekli gördüğü değişiklikleri yapabilir.  
Kat bahçesi, teras ve dairelerin dekorasyonu görsel amaçlı düzenlenmiştir.

# 2+1

## Kat Planı

NET ALAN	75.29 m <sup>2</sup>
BRÜT ALAN	124.26 m <sup>2</sup>
GENEL BRÜT ALAN	155.33 m <sup>2</sup>

1 Giriş Holü	4.05 m <sup>2</sup>
2 Hol	7.32 m <sup>2</sup>
3 Mutfak	9.19 m <sup>2</sup>
4 Salon	22.56 m <sup>2</sup>
5 Banyo1	3.00 m <sup>2</sup>
6 Banyo2	3.94 m <sup>2</sup>
7 Yatak Odası1	13.10 m <sup>2</sup>
8 Yatak Odası2	12.13 m <sup>2</sup>
9 Balkon	14.48 m <sup>2</sup>
10 Bahçe	20.01 m <sup>2</sup>



FOLKART YAPI A.Ş., projenin uygulanmasında teknik açıdan gerekli gördüğü değişiklikleri yapabilir.  
Kat bahçesi, teras ve dairelerin dekorasyonu görsel amaçlı düzenlenmiştir.

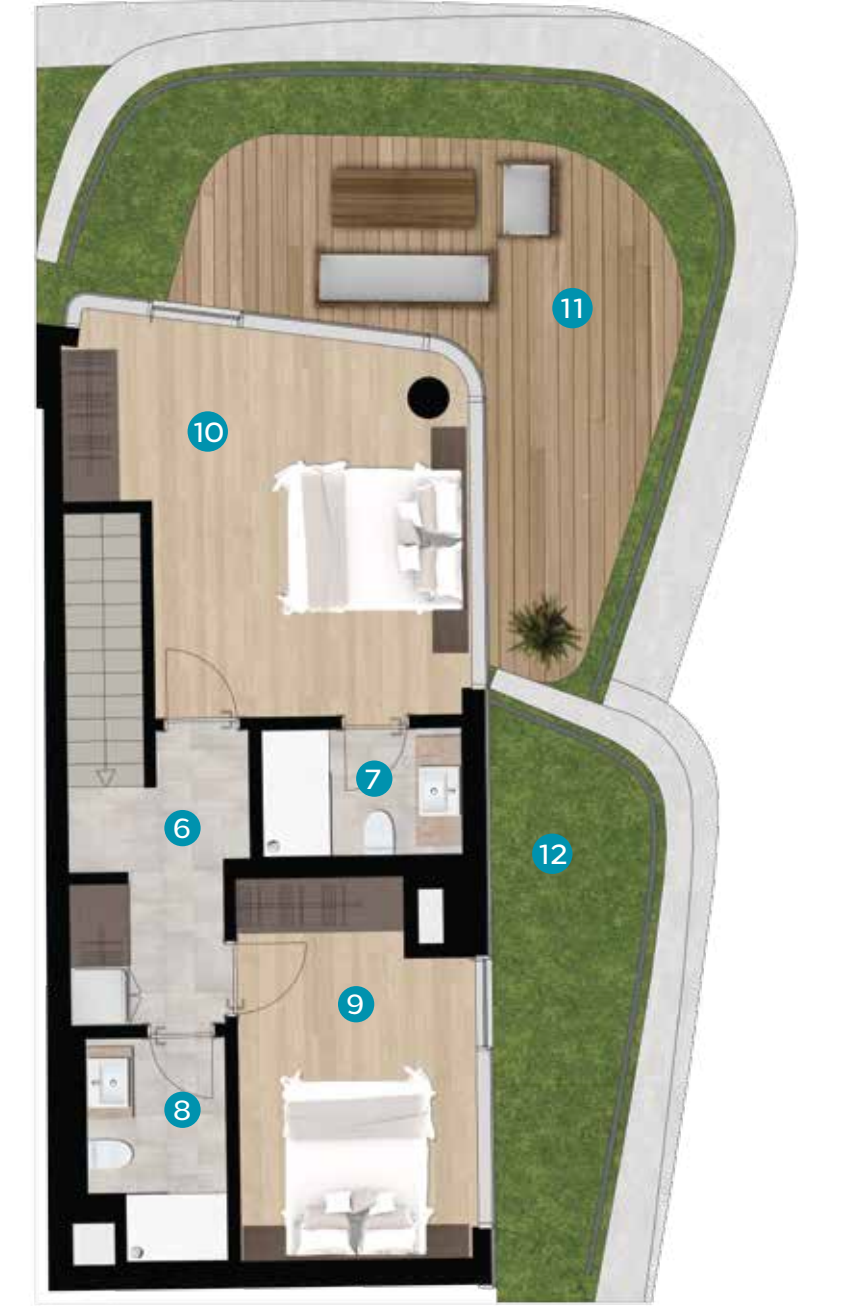
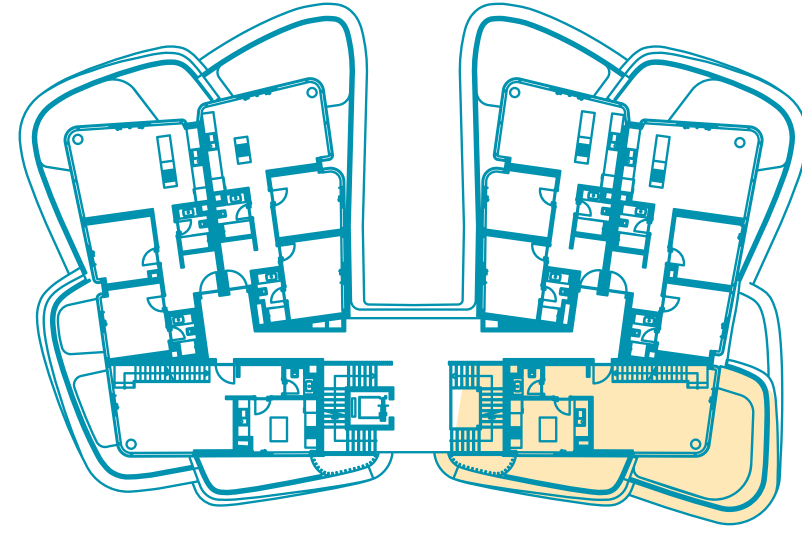
# 2+1

## Dubleks

### Kat Planı

NET ALAN	94.45 m <sup>2</sup>
BRÜT ALAN	207.90 m <sup>2</sup>
GENEL BRÜT ALAN	259.88 m <sup>2</sup>

1 Giriş Holü	6.77 m <sup>2</sup>
2 Mutfak	11.94 m <sup>2</sup>
3 Salon	28.54 m <sup>2</sup>
4 Banyo 1	2.21 m <sup>2</sup>
5 Balkon1	19.24 m <sup>2</sup>
6 Hol	6.44 m <sup>2</sup>
7 Banyo2	4.00 m <sup>2</sup>
8 Banyo3	3.54 m <sup>2</sup>
9 Yatak Odası1	11.93 m <sup>2</sup>
10 Yatak Odası2	19.08 m <sup>2</sup>
11 Balkon2	19.24 m <sup>2</sup>
12 Bahçe	47.04 m <sup>2</sup>



# 3+1

## Kat Planı

NET ALAN	125.87 m <sup>2</sup>
BRÜT ALAN	222.17 m <sup>2</sup>
GENEL BRÜT ALAN	277.71 m <sup>2</sup>

1 Giriş Holü	2.56 m <sup>2</sup>
2 Mutfak	12.41 m <sup>2</sup>
3 Salon	31.94 m <sup>2</sup>
4 Hol	17.02 m <sup>2</sup>
5 Banyo 1	2.50 m <sup>2</sup>
6 Banyo 2	4.31 m <sup>2</sup>
7 Banyo 3	4.40 m <sup>2</sup>
8 Yatak Odası 1	20.35 m <sup>2</sup>
9 Yatak Odası 2	16.18 m <sup>2</sup>
10 Yatak Odası 3	14.20 m <sup>2</sup>
11 Balkon 1	14.55 m <sup>2</sup>
12 Balkon 2	14.97 m <sup>2</sup>
13 Bahçe	41.75 m <sup>2</sup>



FOLKART YAPI A.Ş., projenin uygulanmasında teknik açıdan gerekli gördüğü değişiklikleri yapabilir.  
Kat bahçesi, teras ve dairelerin dekorasyonu görsel amaçlı düzenlenmiştir.



# 3+1

## Dubleks

### Kat Planı

NET ALAN	132.69 m <sup>2</sup>
BRÜT ALAN	264.32 m <sup>2</sup>
GENEL BRÜT ALAN	330.40 m <sup>2</sup>

1 Giriş Holü	3.46 m <sup>2</sup>
2 Mutfak	10.05 m <sup>2</sup>
3 Salon	53.25 m <sup>2</sup>
4 Banyo 1	2.05 m <sup>2</sup>
5 Balkon 1	20.20 m <sup>2</sup>
6 Hol	5.35 m <sup>2</sup>
7 Banyo 2	4.27 m <sup>2</sup>
8 Banyo 3	3.89 m <sup>2</sup>
9 Yatak Odası 1	24.83 m <sup>2</sup>
10 Yatak Odası 2	12.08 m <sup>2</sup>
11 Yatak Odası 3	13.46 m <sup>2</sup>
12 Balkon 2	21.21 m <sup>2</sup>
13 Bahçe	55.80 m <sup>2</sup>

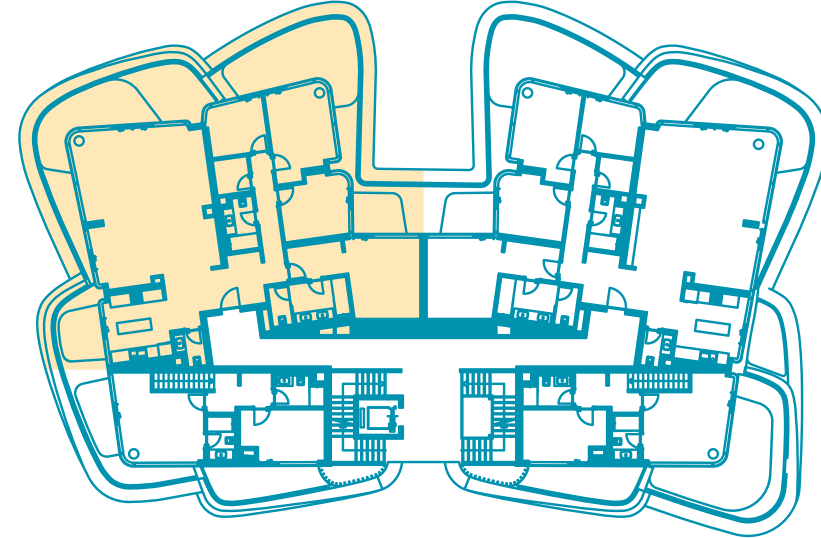


# 4+1

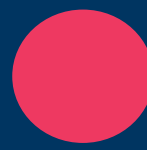
## Kat Planı

NET ALAN	166.63 m <sup>2</sup>
BRÜT ALAN	280.73 m <sup>2</sup>
GENEL BRÜT ALAN	350.91 m <sup>2</sup>

1 Giriş Holü	13.96 m <sup>2</sup>
2 Mutfak	12.10 m <sup>2</sup>
3 Salon	55.14 m <sup>2</sup>
4 Hol	8.45 m <sup>2</sup>
5 Banyo 1	8.87 m <sup>2</sup>
6 Banyo 2	4.43 m <sup>2</sup>
7 Banyo 3	2.56 m <sup>2</sup>
8 Yatak Odası 1	22.15 m <sup>2</sup>
9 Yatak Odası 2	11.57 m <sup>2</sup>
10 Yatak Odası 3	15.27 m <sup>2</sup>
11 Çalışma Odası	8.68 m <sup>2</sup>
12 Çamaşır Odası	3.45 m <sup>2</sup>
13 Balkon 1	5.86 m <sup>2</sup>
14 Balkon 2	6.19 m <sup>2</sup>
15 Balkon 3	14.56 m <sup>2</sup>
16 Balkon 4	21.21 m <sup>2</sup>
17 Bahçe	37.38 m <sup>2</sup>



FOLKART YAPI A.Ş., projenin uygulanmasında teknik açıdan gerekli gördüğü değişiklikleri yapabilir.  
Kat bahçesi, teras ve dairelerin dekorasyonu görsel amaçlı düzenlenmiştir.



**BEACHFRONT APARTMENTS  
CESME**

**[www.TurkeyPropertyGuru.com](http://www.TurkeyPropertyGuru.com)**

**[info@projectproperty.net](mailto:info@projectproperty.net)**